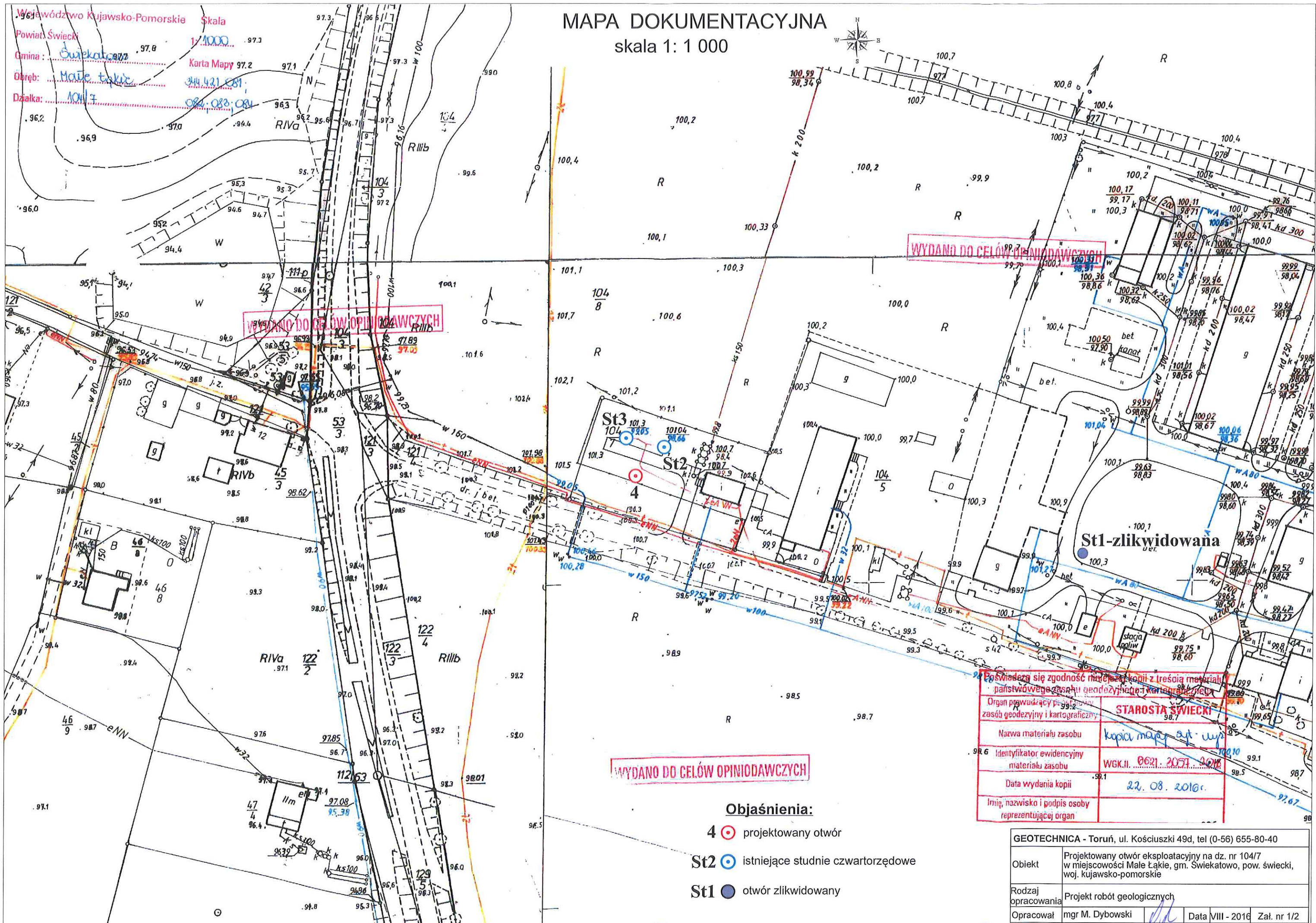


MAPA DOKUMENTACYJNA

skala 1: 1 000



WYDANO DO CEŁÓW OPINIOWAWCZYCH

WYDANO DO CEŁÓW OPINIOWAWCZYCH

WYDANO DO CEŁÓW OPINIOWAWCZYCH

Poświadczam zgodność niniejszej kopii z treścią materiału państwowego zasobu geodezyjnego i kartograficznego	
Organ prowadzący państwowy zasób geodezyjny i kartograficzny	STAROSTA ŚWIECKI
Nazwa materiału zasobu	kopia mapy geol. woj.
Identyfikator ewidencyjny materiału zasobu	WGK.II. 0021. 2057. 0018
Data wydania kopii	22. 08. 2016r.
Imię, nazwisko i podpis osoby reprezentującej organ	

GEOTECHNICA - Toruń, ul. Kościuszki 49d, tel (0-56) 655-80-40	
Obiekt	Projektowany otwór eksploatacyjny na dz. nr 104/7 w miejscowości Małe Łąki, gm. Świekatowo, pow. świecki, woj. kujawsko-pomorskie
Rodzaj opracowania	Projekt robót geologicznych
Opracował	mgr M. Dybowski
Data	VIII - 2016
Zał. nr	1/2